

Excite®

LICHTHÄRTENDES
TOTAL-ETCH ADHÄSIV



Excite® DSC

DUALHÄRTENDES
TOTAL-ETCH ADHÄSIV



Bonding funktioniert jetzt ...
mit **Licht** und **ohne Licht!**

Excite®

Eine gute Verbindung ist eine Frage der Chemie

Excite ist ein lichthärtendes Einkomponenten-Adhäsiv auf Total-Etch-Basis, das sich in den letzten Jahren in der klinischen Praxis zum Erfolgsprodukt entwickelt hat. Excite kann für direkte Restaurationen (Composite, Compomere) sowie für die adhäsive lichthärtende Eingliederung indirekter Restaurationen (Vollkeramik, Composite) eingesetzt werden.

Für jeden Anspruch die richtige Applikationsform

Excite wird sowohl in der wirtschaftlichen Flasche als auch in der anwenderfreundlichen, vormontierten Soft Touch Single Dose angeboten.



Neu ist die Darreichung im einzigartigen VivaPen, der eine zeit- und materialsparende Direktapplikation ermöglicht.

Vorteile des VivaPen

- Einfache und saubere Direktapplikation im Mund des Patienten
- Materialersparnis dank exakter Dosierbarkeit und speziell angepasster VivaPen Brushkanüle
- Gute Erreichbarkeit aller Kavitäten durch individuell positionierbare VivaPen Brushkanüle
- Ca. 100 Anwendungen pro VivaPen möglich



Klinische Anwendung



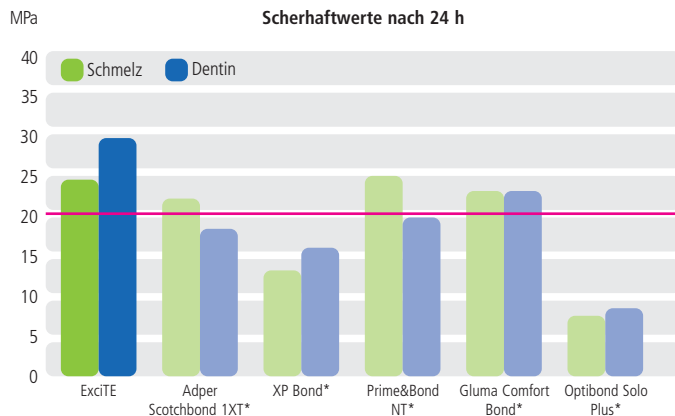
1. Ausgangssituation



2. Konditionierung mit Total Etch:
15 s Schmelz, 10 s Dentin



3. Auftragen einer Schicht Excite,
die 10 s einmassiert wird



*) keine eingetragenen Marken der Ivoclar Vivadent AG
Quelle: F&E Ivoclar Vivadent AG, Schaan, Januar 2008

Überzeugende Haftung auf Schmelz und Dentin

In in-vitro Untersuchungen überzeugt Excite durch sehr hohe Haftwerte an Schmelz und Dentin.

Konstante Qualität dank Ethanol

Aceton als Lösungsmittel kann zu einer übermäßigen Austrocknung des Dentins führen und verdampft zudem sehr schnell. Excite lässt mit Ethanol als Lösungsmittel eine längere Lagerung bei zu. Dies bei konstanter Qualität und gleichbleibend hohen Haftwerten.

Verminderte postoperative Sensibilitäten

Studien haben bestätigt, dass Excite zu einer effektiven Versiegelung der Dentinoberfläche führt, und dadurch postoperative Sensibilitäten vermindert. Da in Excite extrem feine Füller (Nano-Füller) enthalten sind, wird eine gleichmässige Benetzung der Kavität mit dem Adhäsiv vereinfacht. Zusätzlich wird während der Applikation eine Glanzschicht auf der Zahnoberfläche sichtbar. Dies ermöglicht die visuelle Kontrolle einer vollständigen Abdeckung von Dentin und Schmelz.



Aktivierung durch seitlichen Klickmechanismus



4. Überschüsse mit einem schwachen Luftstrom verblasen



5. Lichthärten für 10 s, z. B. mit der Hochleistungs-LED bluephase®



6. Fertiggestellte Füllung mit Tetric EvoCeram

Excite® DSC

Dual Cure Single Component

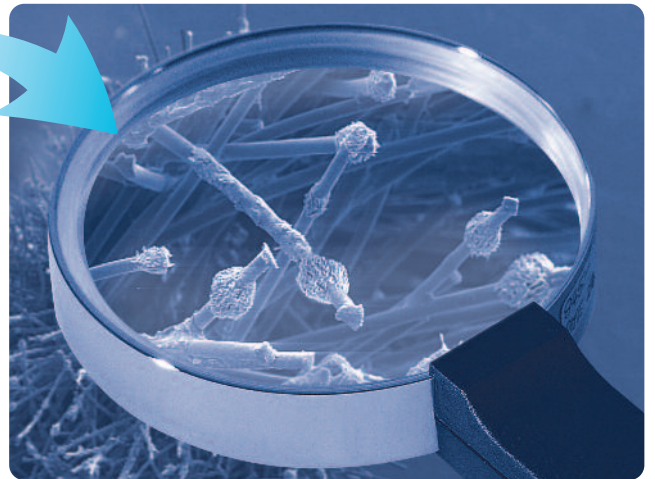
Von Excite zu Excite DSC

Excite DSC – Dual Cure Single Component – ist ein dualhärtendes, gefülltes Adhäsiv für Schmelz und Dentin in Kombination mit der Total-Etch Technik. Für klinische Fälle mit unzureichender Lichtzugänglichkeit und beim Einsatz von chemisch härtenden Composites gibt es Excite DSC als revolutionäre Weiterentwicklung des Excite-Konzeptes. Excite DSC überzeugt ebenso wie Excite durch hohe Haftkraft und – aufgrund acetonfreier Chemie – durch gute Lagerstabilität.

Die Innovation liegt im Pinsel

Excite DSC ist mit einem patentierten, speziellen Applikationsbrush versehen, der mit den für die Dualhärtung notwendigen Initiatoren beschichtet ist. Beim Eintauchen des Applikationsbrushes in die Adhäsivlösung vermengen sich diese Initiatoren mit dem Adhäsiv und verleihen ihm die dualhärtenden Eigenschaften.

Applikationsbrush mit Initiator-kristallen unter dem Elektronenmikroskop



Klinische Anwendung



1. Ätzen des Wurzelkanal-dentins und der Restzahn-hartsubstanz mit Phosphorsäure



2. Spülen des Stiftbettes



3. Anschliessend z.B. mit Papierspitzen trocknen

Mehr Anwendungskomfort

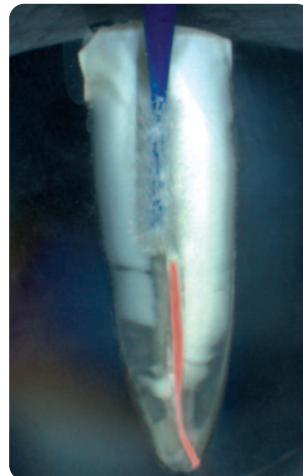
- Die Verarbeitung von Excite DSC ist so einfach und schnell wie bei der direkten Füllungstherapie
- Ein Verwechseln unterschiedlicher Flaschen oder Verarbeitungsschritte, Dosier- und Mischfehler oder Verdünnungseffekt durch Mischen mit Katalysatorflüssigkeiten ist nicht möglich
- Die Single-Dose Einheiten bieten bei jeder Anwendung frisches Adhäsiv, ohne Austrocknungseffekte
- Die Lichthärtung des Adhäsivs vor Einsetzen der Arbeit ist zwar möglich, aber nicht wie bei vielen anderen Adhäsivkonzepten notwendig. Somit ist die Passgenauigkeit der Restauration nicht beeinträchtigt und dank Dualhärtung härtet das Adhäsiv trotzdem aus

Anwendungsbereiche

- Adhäsive Befestigung von indirekten Restaurationen aus Keramik oder Composite mit dual- oder selbsthärtenden Befestigungscomposites (z.B. Variolink® II)
- Adhäsive Befestigung von Wurzelstiften (z.B. FRC Postec® Plus)
- Direkte Restaurationen und Stumpfaufbauten mit dual- und selbsthärtenden Composites (z.B. MultiCore®)
- Direkte Restaurationen/Befestigungen mit rein lichthärtenden Composites (z.B. Tetric EvoCeram®, Variolink II Base)



Applikationsbrushes in zwei unterschiedlichen Formen /Größen:
Regular (grün) für normale Präparationen und Small/Endo (blau) für Mikrokavitäten und Wurzelkanäle



Einfaches Auftragen von Excite DSC im Wurzelkanal mit dem Endo-Brush



4. Excite DSC mit dem Endobrush für 10 s leicht einmassieren und trocknen



5. Stiftezementierung und Aufbau mit MultiCore Flow



6. Fertiggestellter Stiftstumpfaufbau

ExcITE® & ExcITE® DSC

Ein unschlagbares Team

Vorteile von ExcITE

- Hohe Haftwerte an Schmelz und Dentin
- Verminderte postoperative Sensibilitäten durch effektive Versiegelung der Dentinoberfläche und sichtbare Glanzschicht
- Acetonfreie Chemie
- Erhältlich im VivaPen, in der Flasche und der Soft Touch Single Dose

Vorteile von ExcITE DSC

- Einfaches Einschritt-System durch patentierten, Initiator-beschichteten Brush
- Basierend auf der ExcITE-Technologie geniesst ExcITE DSC auch deren bewährte physikalische Eigenschaften
- Keine Lichtvorhärtung notwendig
- Hygienische Single Dose Darreichung

Lieferformen*

ExcITE

Soft Touch Single Dose

Refill

50 x 0,1 g ExcITE, vormontiert

VivaPen

Intro Pack

2 ml ExcITE
80 VivaPen Brushkanülen
2 g Total Etch
10 Total Etch Applikationskanülen

Refill / 1

2 ml ExcITE
80 VivaPen Brushkanülen

Refill / 3

3 x 2 ml ExcITE
240 VivaPen Brushkanülen

Zubehör VivaPen

Refill VivaPen Brushkanülen / 100
Refill VivaPen Schutzhülle / 500

Flasche

Refill

5 g ExcITE

Refill

2 x 5 g ExcITE

Zubehör Flasche

Refill Applikator Regular / 50
Refill Applikator Small / Endo / 25

ExcITE DSC

Soft Touch Single Dose

Refill Regular

50 x 0,1 g ExcITE DSC, vormontiert

Refill Small / Endo

50 x 0,1 g ExcITE DSC, vormontiert

* nicht alle Lieferformen sind in allen Ländern erhältlich

Für weitere Produktinformationen wenden Sie sich direkt an Ivoclar Vivadent oder surfen Sie auf unserer Website.